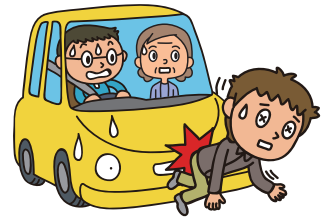


移動サービス専用 自動車保険



(移動サービス事業者向け自動車保険特約付帯一般自動車保険)

移動支援ボランティア活動中に 自動車事故が起きてしまったら…

困っている人を助けたいけど
事故が起これたら
どうしよう？

ボランティア
ドライバー

病院や買い物、
役所の用事はどうしよう…



免許を
返納した



公共交通機関
の不足

深刻な社会問題

ドライバーの方の名義の
自動車保険ではなく、こちらで
用意できないかな？

市町村・社会福祉法人・
NPOなどの運営主体



移動サービス専用自動車保険とは…

ボランティアドライバー等の所有自動車を使用して移動サービスを提供している間の事故
について持ち込み車両の自動車保険に優先して保険金をお支払いする保険です。

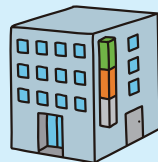
**この商品によってボランティアドライバーの自動車保険を
使用する必要がなくなります！**

[本保険のイメージ]

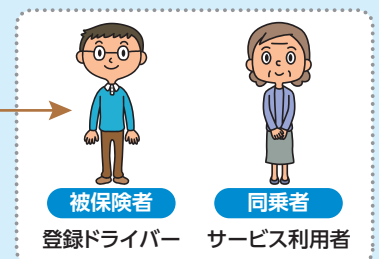


東京海上日動

保険契約



サービス登録



被保険者

登録ドライバー

同乗者

サービス利用者

移動サービス専用
自動車保険

保険契約者・記名被保険者

移動支援サービスを提供する市町村・社会福祉法人・NPO・ボランティア団体等の運営主体

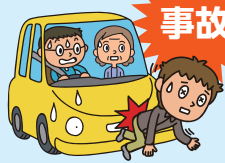
対象自動車

サービス提供事業者の自家用車等、移動サービスのために使用する自動車。
但し、移動サービスを提供する事業者が自ら所有する自動車、または常時使用する自動車を除きます。

登録ドライバー個人が
加入する自動車保険

保
険
金

移動サービス専用
自動車保険から
優先して支払い



事故

被害者

[対象となる担保種目]

対人賠償
責任保険



対物賠償
責任保険



車両保険



【補償内容と保険料について】

保険期間：1年

保険期間終了後、通知内容に基づき確定保険料を計算し、契約締結時に領収した暫定保険料との差額を追加領収または返還します。

補償内容	車両保険ありプラン		車両保険なしプラン
対人賠償責任保険	無制限 免責金額(自己負担額) なし	無制限 免責金額(自己負担額) なし	無制限 免責金額(自己負担額) なし
対物賠償責任保険	無制限 免責金額(自己負担額) なし	無制限 免責金額(自己負担額) なし	無制限 免責金額(自己負担額) なし
自損事故傷害特約	○	○	○
対物超過修理費用補償特約	○	○	○
車両保険(一般条件) (保険金額300万円※1)	○ 免責金額(自己負担額)なし	○ 免責金額(自己負担額)3万円	×
概算保険料 (1台・稼働日1日あたり)※2	1,210円	1,150円	400円

※1 時価額または保険金額(上記プランの場合300万円)のいずれか低い額を限度に保険金を支払います。

※2 実際の保険料は、お見積り時に保険会社にて算出致します。2年目以降の保険料は、前年度の保険金の支払い状況に応じて、割増引を適用します。

(注) 上記で対象とならない補償および車両保険等保険金額が異なるケースでは、運転者が加入している車両の保険を使うことも可能です。
移動サービスの提供における合理的な経路を著しく逸脱して自動車を実行している間に生じた事故による損害・傷害(特約)については保険金を支払いません。
対人賠償において、自賠責保険等により支払われる金額がある場合は、その超過額に対してのみ保険金を支払います。

保険料例

車両保険なしプラン、対象台数2台、稼働日100日の場合

$400円 \times 2台 \times 100日 = 年間保険料 80,000円$

【個々の車両の責任期間】

移動サービスの運転を開始した時から、その運転を終了した時まで(合理的な経路・範囲に限ります)。

個々の移動サービスごとの自家用自動車の運転者、登録番号等、運行開始した日時および終了した日時等を毎月株式会社エーエージェント(保険代理店)に通知することが必要です。

お手続きの流れ

契約時

プランの選定、概算保険料の算出

- ・対象車両ごとに、想定される年間の稼働日数を算出し、年間の保険料を計算します。
- ・各車両の年間保険料の合計が、契約時の概算保険料となります。

保険期間中

通知

- ・車両ごとの輸送実績を毎月所定の期日までに通知します。
- ・運転者の追加や車両の追加があった場合には、毎月所定の期日までに通知します(事後通知で可)。

保険期間 終了時

保険料の精算

- ・通知内容に基づき確定保険料を計算し、契約締結時に領収した暫定保険料との差額を追加領収または返還します。

上記は、移動サービス専用自動車保険(移動サービス事業者向け自動車保険特約付帯一般自動車保険)の概要をご紹介したものです。ご不明点等がある場合には、取扱代理店までお問い合わせください。

【お問い合わせ先】

取扱代理店: **株式会社エーエージェント**

〒162-0845 東京都新宿区市谷本村町3-29
FORECAST市ヶ谷 7階 本社営業部
TEL:03-6280-7813 FAX:03-6280-7814

引受保険会社: **東京海上日動火災保険株式会社**

公務第一部公務第一課
〒102-8014 東京都千代田区三番町6-4
TEL:03-3515-4122 FAX:03-3515-4123